

# Regelgeving winterbanden personenwagens in Europa 2011/2012



## Hoe herkent u een winterband?

Naast het profiel zijn echte winterbanden te herkennen aan het sneeuwvloksymbool. Vorig jaar is het sneeuwvloksymbool (met de daarbij behorende officiële teksten) officieel erkend door de Europese Unie. Op termijn zal het sneeuwvloksymbool de M+S-markering op winterbanden vervangen. Echter, hiervoor dienen alle winterbanden met

de aanduiding M+S en het sneeuwvloksymbool uit het verkeer verdwenen te zijn. Op dit moment gelden daarom in de meeste Europese landen alle banden met een M+S of M&S-aanduiding op de zijkant van de band wettelijk als een winterband beschouwd. Dit betekent dat alle banden met een M+S-aanduiding (incl. bijvoorbeeld 4x4 en SUV-band) juridisch gezien winterbanden zijn. Echter, in de praktijk presteren banden met alleen een M+S-codering onder winterse omstandigheden aanzienlijk minder. Ook voor SUV's en 4x4-voertuigen zijn winterbanden met sneeuwvloksymbool verkrijgbaar.

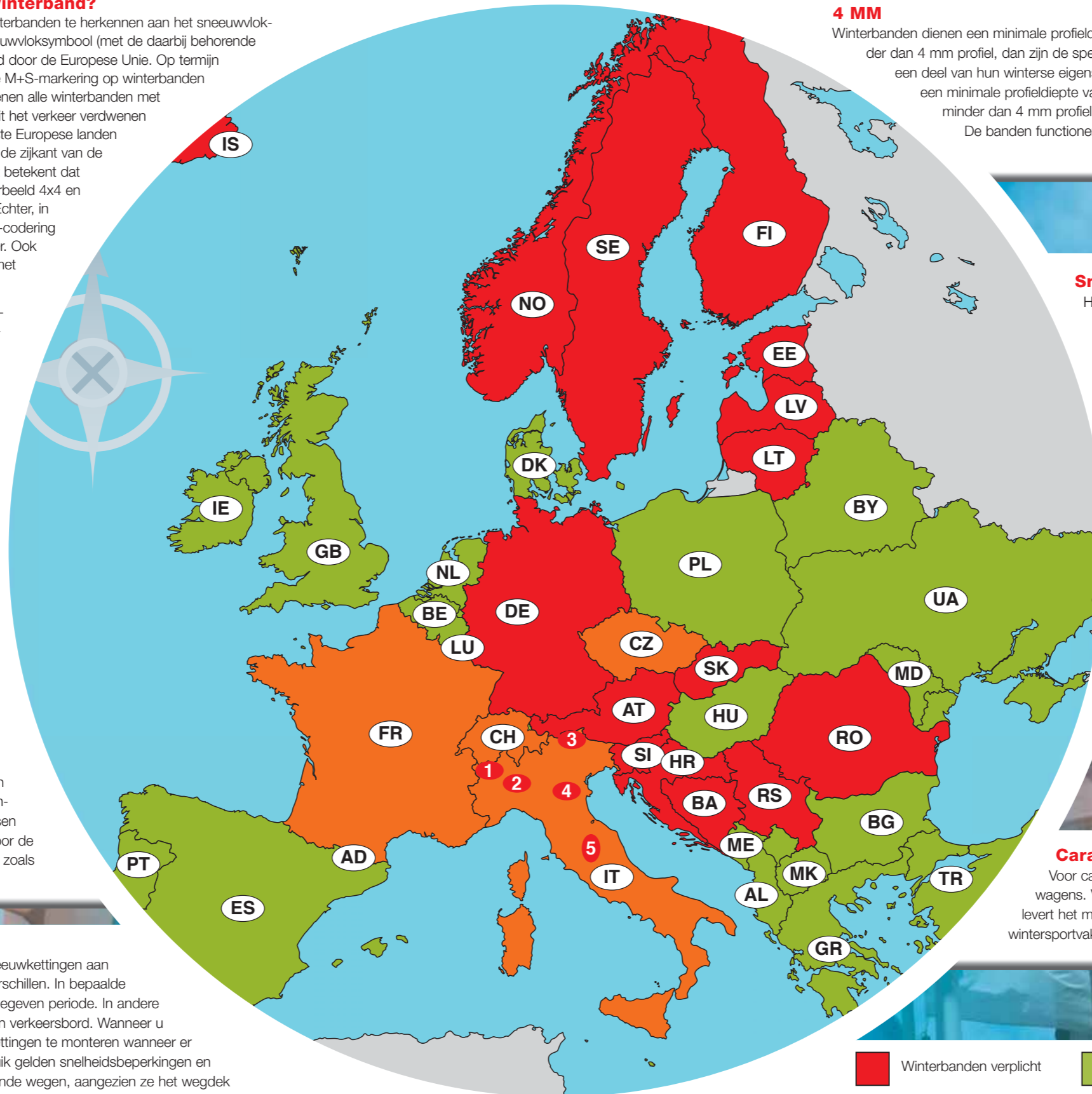
Naast de M+S-aanduiding wordt ook het sneeuwvloksymbool toegepast. Banden met het sneeuwvloksymbool voldoen aan Europese praktijkproeven voor grip op aangereden sneeuw. Banden met het sneeuwvloksymbool hebben veel meer tractie op een besneeuwd en glad wegdek dan banden zonder dit symbool. VACO adviseert daarom alleen winterbanden te monteren die zowel de M+S-aanduiding als het sneeuwvloksymbool bevatten. Deze banden kunt u ook herkennen aan de lamellen in het profiel (zie artikel pagina's 12 t/m 15).

## Winterbandenplicht?

Zoals aangegeven in het schema geldt in een aantal Europese landen een winterbandenplicht. In sommige landen zijn winterbanden verplicht in een bepaalde periode, in andere landen geeft een verkeersbord de verplichting aan en in een aantal landen geldt de winterbandenplicht bij winterse omstandigheden. Van winterse omstandigheden is in ieder geval sprake bij sneeuw, ijzel of gladheid. Let op: er kan in de bergen ook sprake zijn van winterse omstandigheden buiten de wintermaanden. Het aanpassen aan winterse omstandigheden geldt niet alleen voor de banden, maar ook voor de uitrusting van de auto zoals de ruitenwisser- en de koelvloeistof.

## Sneeuwkettingen

In een aantal Europese landen is het verplicht sneeuwkettingen aan boord te hebben. De verplichting kan per land verschillen. In bepaalde landen zijn sneeuwkettingen verplicht in een aangegeven periode. In andere landen wordt dit aangegeven door middel van een verkeersbord. Wanneer u goede winterbanden bezit, hoeft u pas sneeuwkettingen te monteren wanneer er overmatige aangereden sneeuw ligt. Bij het gebruik gelden snelheidsbeperkingen en sneeuwkettingen zijn niet toegestaan op doorgaande wegen, aangezien ze het wegdek kunnen beschadigen.



## 4 MM

Winterbanden dienen een minimale profieldiepte van 4 mm te hebben. Hebben de banden minder dan 4 mm profiel, dan zijn de speciale lamellen weggesleten en verliezen de banden een deel van hun winterse eigenschappen. In Nederland geldt voor zomerbanden een minimale profieldiepte van 1,6 mm. Dit houdt in dat met winterbanden met minder dan 4 mm profiel wettelijk gezien doorgereden mag worden. De banden functioneren dan echter niet meer als winterband.

## Snelheidsstickers

Het is wettelijk toegestaan winterbanden te monteren waarvan de snelheid volgens het snelheidsymbool op de band lager is dan de maximumsnelheid van het voertuig. Omdat dit een afwijking is van de wetgeving dient dit door middel van een snelheidssticker op het dashboard aan de bestuurder kenbaar te worden gemaakt.



## Aansprakelijkheid ongeval

In sommige landen dient uw voertuig aangepast te zijn aan de winterse omstandigheden. Wanneer u betrokken raakt bij een ongeval en u heeft geen winterbanden gemonteerd, dan is de kans groot dat u aansprakelijk gesteld wordt, ongeacht de werkelijke oorzaak van het ongeval.

## Caravans en campers

Voor campers geldt dezelfde verplichting als voor personenwagens. Voor caravans geldt geen winterbandenplicht. Wel levert het monteren van winterbanden onder de caravan voor de wintersportvakantie een betere wegligging op.

■ Winterbanden verplicht    
 ■ Geen verplichting    
 ■ Verplicht bij bord  
 Italië 1 = Aostadal 2 = Milaan 3 = Zuid-Tirol 4 = Emilia-Romagna 5 = Umbrië